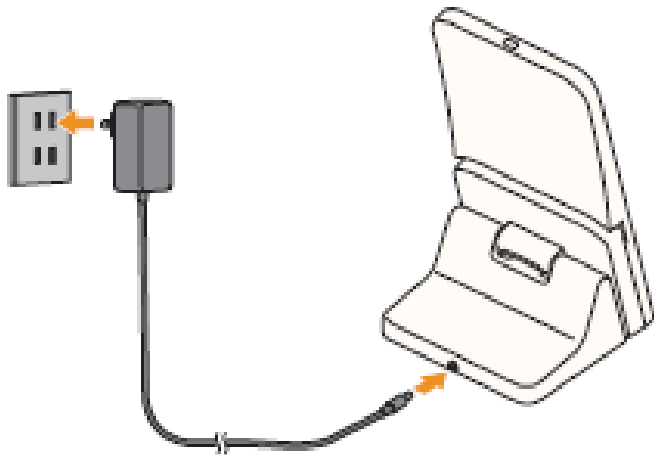


スマイル タブレット

<スマイル タブレットが届いたら >

1 コンセントに 接続する



2 起動する



コンセントに接続すると自動で電源ONになります。

3 オーナー情報を登録します



① 4G設定を行う

自動で更新される場合も
ございます。

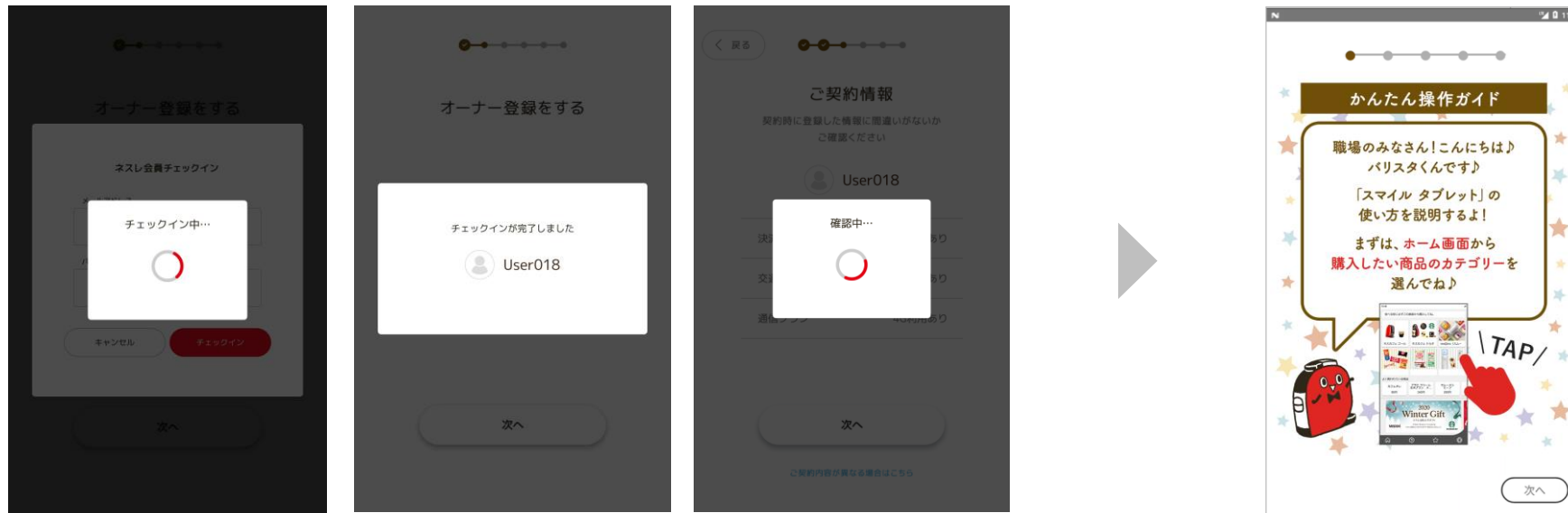
② システムアップデートが完了するまで待つ

自動で更新されるため、操作は必要ありません。
完了すると、次の「ネスレ会員チェックイン」画面が表示されます。

③ ネスレ会員情報を入力し、ログインする

ネスレ通販サイトのネスレ会員情報として
登録している「メールアドレス」と
「パスワード」を入力の上、
【チェックイン】ボタンを押してください。

3 オーナー情報を登録します



④ チェックインと確認が完了をするのを待つ

自動で更新されるため、操作は必要ありません。
完了すると、次の「ネスレ会員チェックイン」画面が表示されます。

⑤ チェックイン完了

次の「かんたん操作ガイド」が表示されたら
チェックインは完了です。
次は「かんたん操作ガイド」を
ご覧いただきます。
【次へ】ボタンを押してください。

4 かんたん操作ガイドを確認する



⑥「かんたん操作ガイド」の確認

「かんたん操作ガイド」で「スマイル タブレット」での操作方法をご案内しております。全5ページをご覧ください。

※初期設定完了後も、再度ご覧いただくことが可能です。

⑥初期設定の完了

「かんたん操作ガイド」が終了するとホーム画面に切り替わります。これで初期設定は完了です。