

コーヒータンク/ 攪拌部のお手入れ

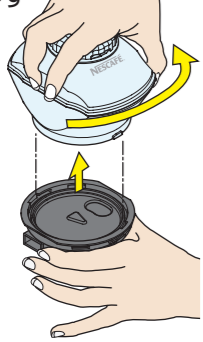
コーヒータンクのお手入れ

コーヒータンクが空になった状態で行ってください
取扱説明書のP9, P10もあわせてご覧ください

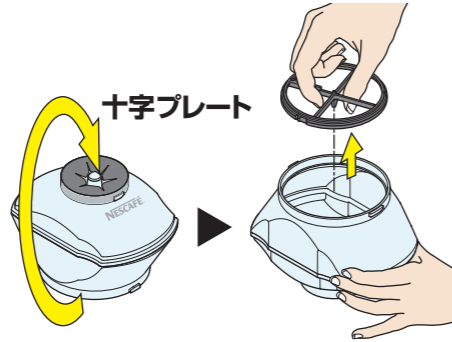


◆ 分解方法

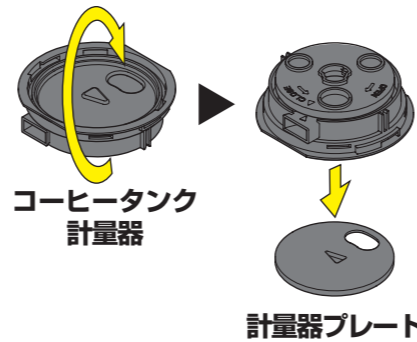
1 コーヒータンク透明部分を左に回して底面の黒い計量器から取り外す



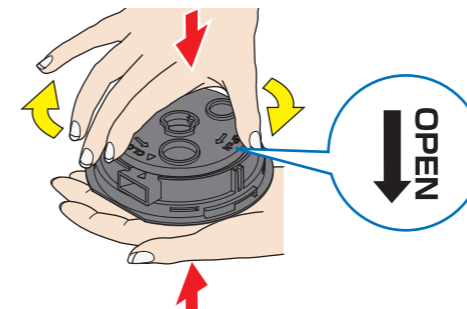
2 ひっくり返して十字プレートを外す



3 コーヒータンク計量器を3つに分解する
(1) ひっくり返して計量器プレートを外す

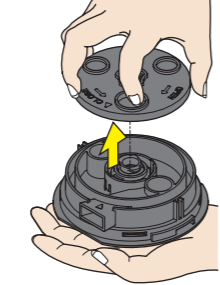
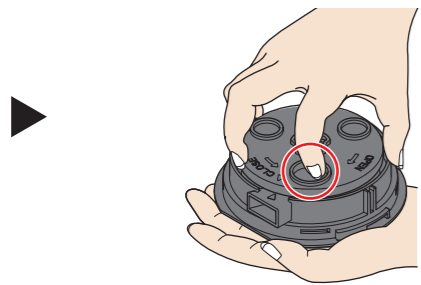


(2) 両手のひらで挟み、押さえつけながら「OPEN」の矢印方向に回す

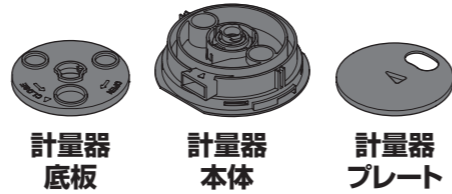


(3) 底板の穴に指をかけ、上に引っばる

(4) 底板を取り外す



3つの部品があるか確認する



※コーヒーパウダーが固着して外れない場合は、ぬるま湯につけ置きした後、再度外してください。

◆ お手入れ方法

<コーヒータンク透明部分>

やわらかい布で汚れをふき取る

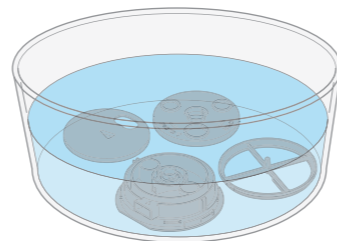


<コーヒータンク計量器・十字プレート>

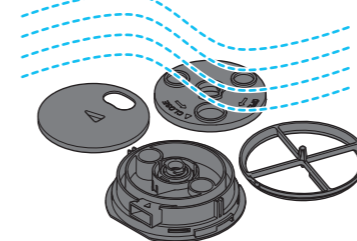
1 乾いた布で汚れをふき取る



汚れが取れない場合はぬるま湯でつけ置き洗いをする
まだコーヒーが付着している場合は軽くこすって落とす

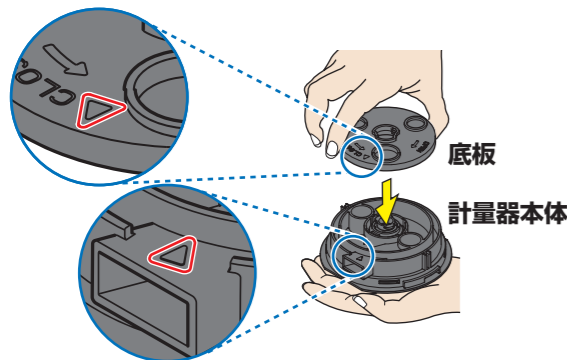


2 水気を切ったあと一昼夜自然乾燥するなど十分に乾かす
※変形の恐れがあるため乾燥機にかけないで!!

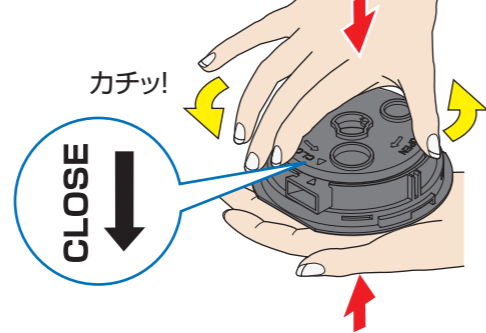


◆ 組み立て方法

1 計量器本体に▼マークを合わせて底板をのせる



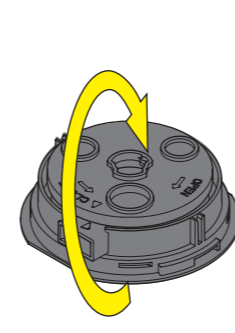
2 両手のひらで挟み、押さえつけながらカチッと音がするまで「CLOSE」の矢印方向に回してロックする



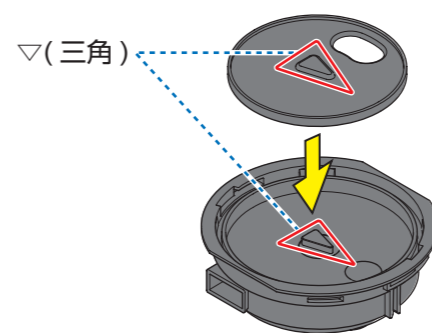
正常にロックされた状態の▼マークの位置



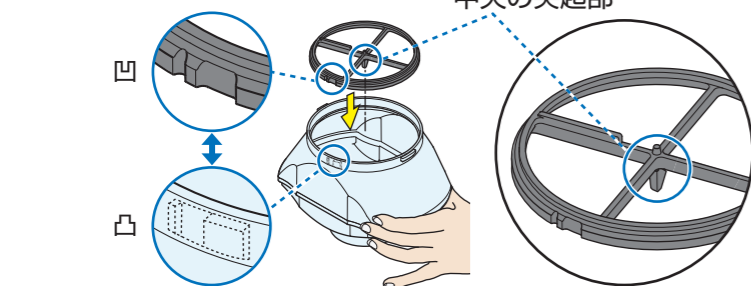
3 計量器本体をひっくり返す



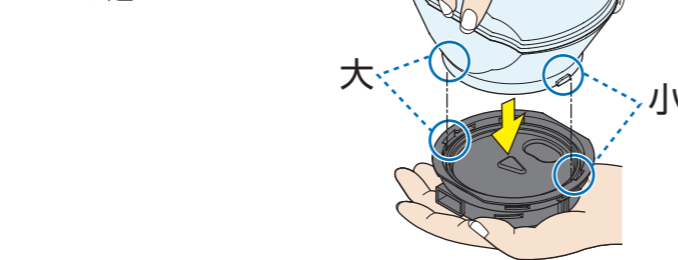
4 計量器プレートの中央の▽(三角)の突起を計量器本体の▽(三角)に合わせる



5 十字プレートの中央の突起部をコーヒータンク透明部分の内側に向け、凹凸部を合わせてはめ込む



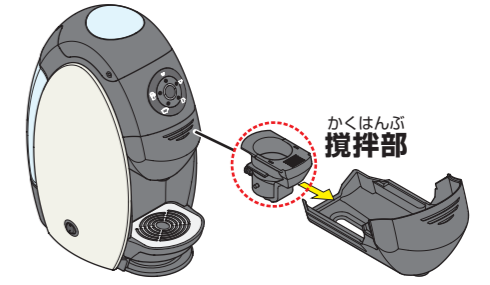
6 コーヒータンク透明部分とコーヒータンク計量器の突起の「大」「小」を合わせてはめ込む



7 底面の計量器を固定しながら、コーヒータンク透明部分を止まるまで右に回して閉める

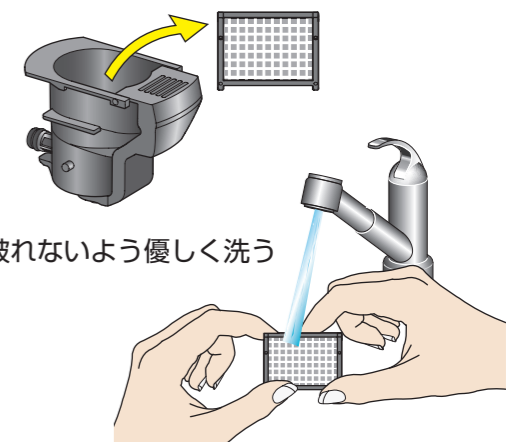


かくはんぶ 攪拌部のお手入れ

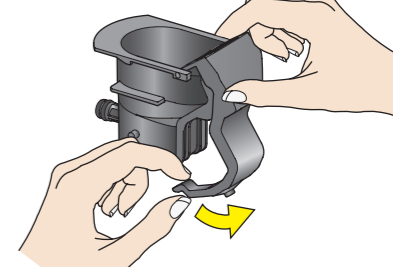


取扱説明書のP8, P9もあわせてご覧ください

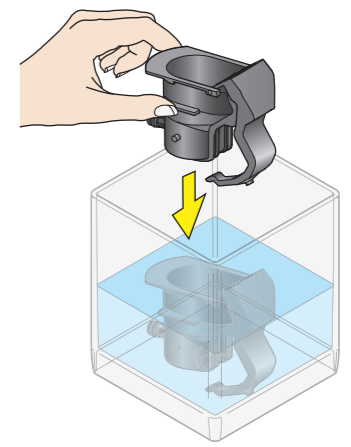
1 フィルターを取り出す



2 攪拌部下部のレバーを外す



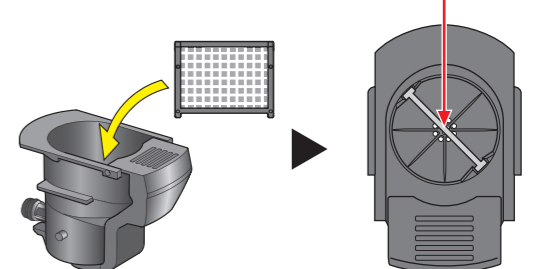
ぬるめのお湯に2分以上つける
まだコーヒーが付着している場合は軽くこすって落とす



3 攪拌部下部のレバーをカチッと音がするまで戻し、ロックする



4 フィルターは奥まで確実に押し込んで元の位置に戻す



フィルターは上下の向きに注意を!!

